

**Torpinventering i Stora Åby socken Nr. 30 i inventeringen.**

**Sågens namn:** Krisseby såg

**Tillhört gården:** Krisseby

**Sågen nedlades år:** 1946

**Siste brukare av sågen:** Åkerägaren Gunnar Lundin Ödeshög

**Husen finns inte kvar.**

**Sågens geografiska läge är utsatt på ekonomiska kartan med nr: 2.**

**Sågens plats i terrängen har återfunnits.**

**Markens nuvarande ägare:** Bröderna Brun i Krisseby.

**Kommentar i övrigt.** Sågen drevs med vatten intill 1913 därefter med ångmaskin till 1946 då sågen flyttades fram till gården. Dammfästet och grundstenarna till såghuset samt den stensatta vattenrännan finns kvar.

**Källor:** Husförhörlängder, Skifteshandlingar, Ortsbefolkning,

**Inventerare:** Boets Torpinventeringscirkel. Med början år 1992

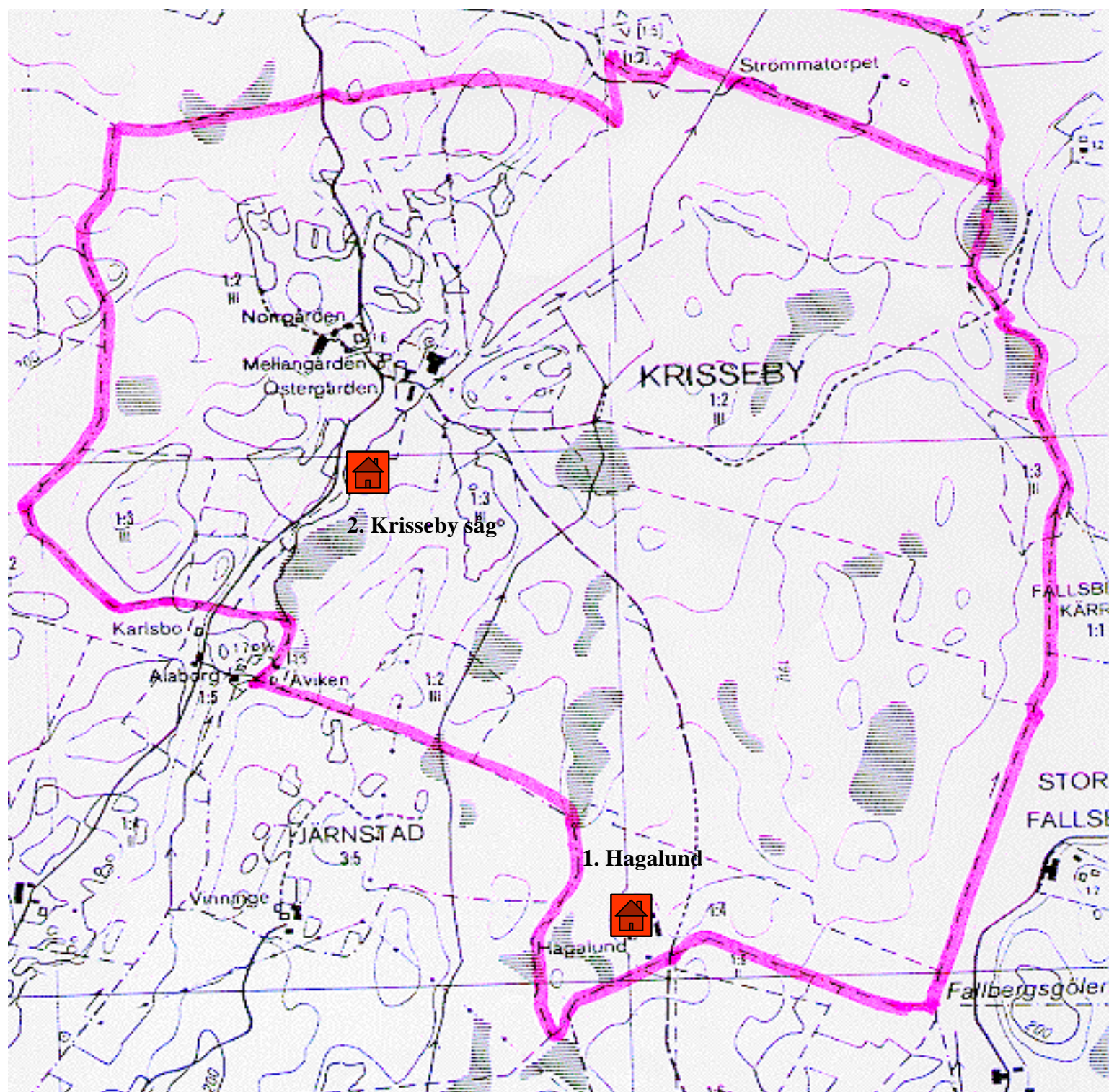
**Bestående av:** Harry Ström, Hans och Britt-Marie Rydberg, Sture Johansson, Hans Wigren, Gunnar Jakobsson, Ingmar Utter, Berit Fransson.

**Videoband nr 2**

**Skyltbeskrivning**

Krisseby 30

Krisseby såg Drevs med vatten till 1913, därefter med ångmaskin  
Nedlagd 1946. Siste ägaren Gunnar Lundin.



## Hans Wigren skruvar upp plåten till sågen i Krisseby

