

## Torpinventering i Stora Åby socken Nr. 22 i inventeringen.

**Torpets namn:** "Målarns"

**Tillhört gården:** Tuna

**Torpets art:** Jordtorp

**Torpet nedlades år:** 1929

**Siste brukare av torpet:** Josef Natanael Johansson född 1899  
I Ödeshög. Hans hustru Sigrid Vilhelmina Johansson född 1898  
I Adelöv

**Husen finns inte kvar.**

**Torpets geografiska läge är utsatt på ekonomiska kartan med nr: 1.**

**Torpets plats i terrängen har återfunnits.**

**Markens nuvarande ägare:** Birger Johansson

**Kommentar i övrigt:** Josef och Sigrid flyttar från torpet 1929

**Källor:** Husförhörslängder, Skifteshandlingar, Ortsbefolkning.

**Inventerare:** Boets Torpinventeringscirkel. Med början år 1992

**Bestående av:** David Karlsson, Harry Ström, Hans Rydberg, Sture Johansson, Hans Wigren, Berit Fransson, Gunnar Jakobsson, Ingmar & Eva Utter, Bertil Olofsson, Birger Johansson, Uno Lingmark, Allan Karlsson, Birgit Rydberg, Kim Sörensen Danmark, Syskonen Dagmar, Gun, och Tore från Adelöv.

### Videoband nr 2

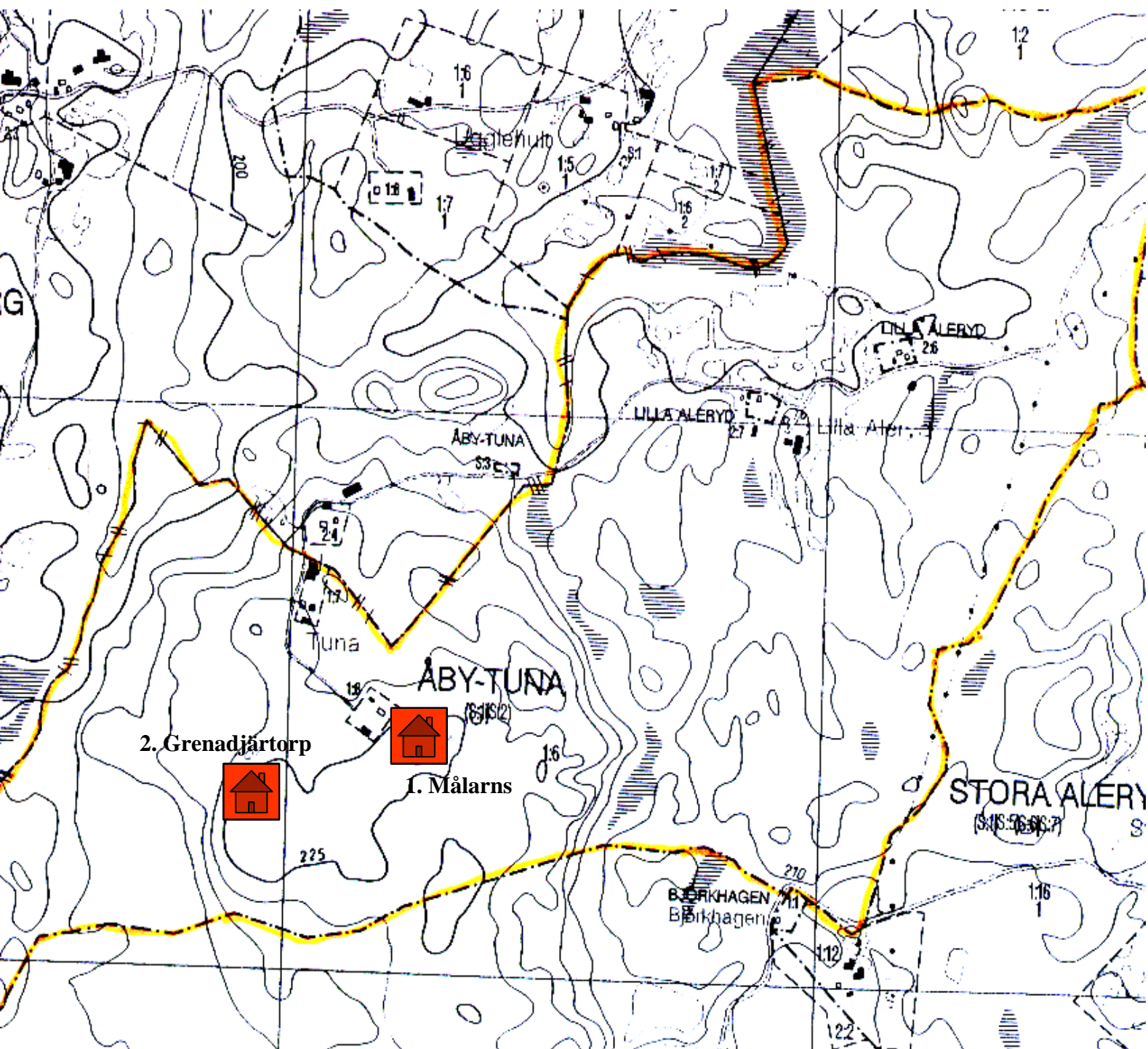
#### Skyltbeskrivning

Tuna 22

Torp på Tuna ägor.

Bebott till 1929 av Josef Johansson

OHH Sigrid Johansson.



## Daggmar från Adelöv läser skylten om Målarns på Tuna

